

# Challenges and Perspectives of Access to Musical Ephemera: OnStage—a Case Study from Switzerland

Claudio Bacciagaluppi (RISM Switzerland)



FNSNF

FONDS NATIONAL SUISSE  
SCHWEIZERISCHER NATIONALFONDS  
FONDO NAZIONALE SVIZZERO  
SWISS NATIONAL SCIENCE FOUNDATION

Swiss collections of musical  
ephemera

The «OnStage» project

Challenges and perspectives

# Swiss collections of musical ephemera

---

- Zurich, Zentralbibliothek
- Berne, Theatersammlung
- Geneva, Bibliothèque musicale de la ville

# Swiss collections of musical ephemera

---

- Zurich, Zentralbibliothek
- Berne, Theatersammlung
- Geneva, Bibliothèque musicale de la ville
- Berne, National library
  - «Aktientheater» Zurich
  - Swiss music society
  - Lucerne festival



«Aktientheater» in the former church of the Franciscan monastery in Zurich. Aquatint by Franz Hegi, 1839





From a concert programme of the Swiss music society, 1826  
(cfr. British music festivals)



Toscanini conducts the overture from Rossini's «Scala di seta» at the first concert of the Lucerne festival in Tribschen, 1938

# Swiss collections of musical ephemera

---

- Zurich, Zentralbibliothek
- Berne, Theatersammlung
- Geneva, Bibliothèque musicale de la ville
- Berne, National library
  - «Aktientheater» Zurich
  - Swiss music society
  - Lucerne festival
- Orchestre de la Suisse Romande



# The «OnStage» project

---

- Lausanne, Conservatoire and Vaud State Archive  
(900 programmes since 1880)
- Geneva, Conservatoire  
(8900 programmes since 1826)
- Basel, concert series Freunde Alter Musik  
(400 programmes since 1942)

# The «OnStage» project

---

- Lausanne collection  
1'069 names  
1'650 images
- Geneva collection  
6'954 names  
19'499 images
- Basel collection  
ca. 2'400 names  
ca. 3'000 images

# The «OnStage» project

- TEI files:
- reference to image file
  - index terms
  - OCR output

```
<text>
  <body>
    <p>
      <!-- all the content of the program in one paragraph -->
      <pb facs="CH_LAc_prg_dates/pyr_CH_LAc_prg_dates-0020.tif" />
      <date when="18840405" />
      <name key="Hoffmann, Ernst Theodor Amadeus" type="person" role="cmp">Hoffmann</name>
      <name key="Mendelssohn, Felix" type="person" role="cmp">Mendelssohn</name>
      <name key="Schulhoff, Erwin" type="person" role="cmp">Schulhoff</name>
      <name key="Gade, Niels Wilhelm" type="person" role="cmp">Gade, N. </name>
      <name key="Rubinstein, Anton" type="person" role="cmp">Rubisntein</name>
      <name key="Chopin, Fryderyk" type="person" role="cmp">Chopin</name>
      <name key="Beethoven, Ludwig van" type="person" role="cmp">Beethoven</name>
      <title>Seconde séance </title>
      <placeName key="Lausanne, Institut de musique" />
      <name key="Auditions" type="series" />
      <!-- next page -->
      <pb facs="CH_LAc_prg_dates/pyr_CH_LAc_prg_dates-0021.tif" />
    </p>
  </body>
</text>
```

# The «OnStage» project



# Challenges and perspectives

---

- software
- authority files
- OCR output



# Challenges and perspectives

---

- software
  - indexing with the open source search platform solr
  - new graphic interface (support on mobile devices)

# Challenges and perspectives

---

- authority files
  - personal names
  - concert venues

# Challenges and perspectives

---

- 1860–1862:  
115 performers on 76 items  
22% on VIAF
- January-February 1926:  
62 performers on 75 items  
63% on VIAF

# Challenges and perspectives

---

- authority files
  - link to RISM authority files (to VIAF) for composers

# Challenges and perspectives

---

- authority files
  - link to RISM authority files (to VIAF) for composers
    - Geneva: 7% of composers' names unknown to RISM
    - Basel: 6% of composers' names unknown to RISM



# Challenges and perspectives

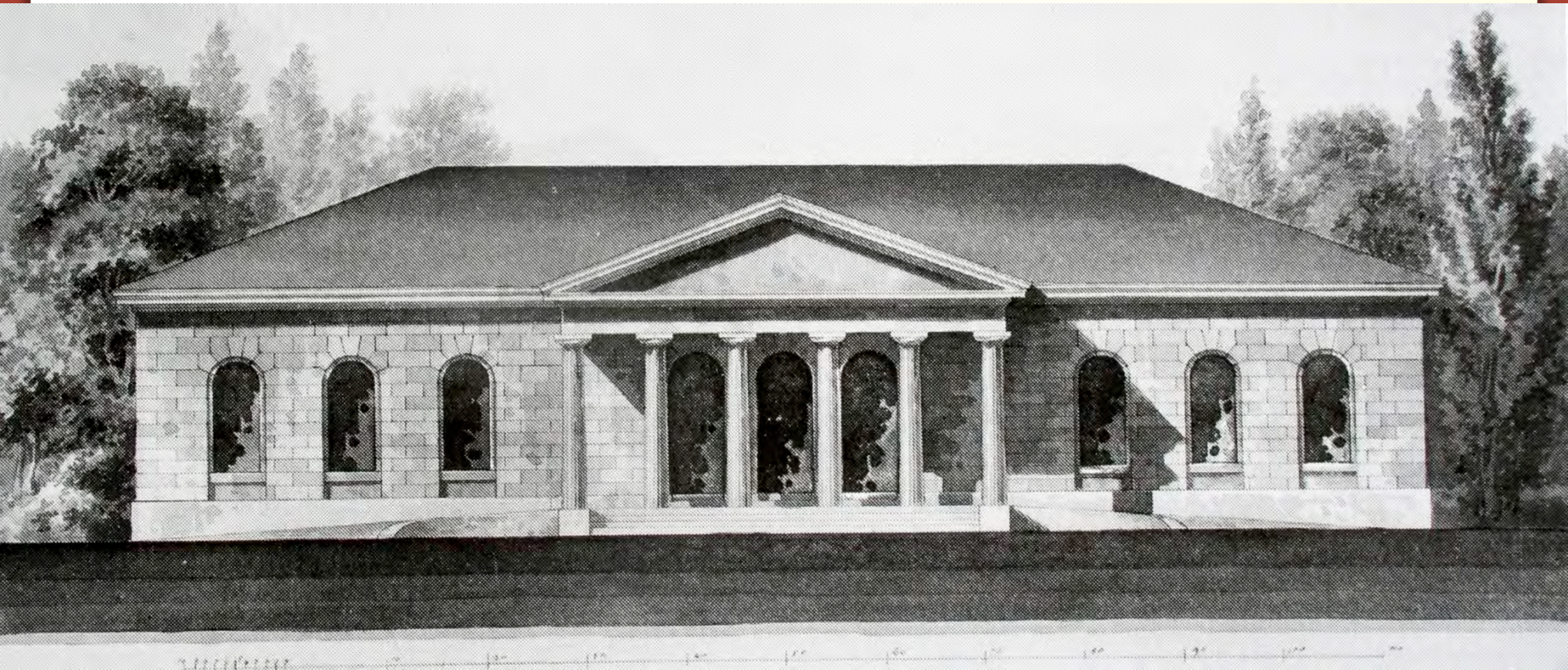
- authority files
  - link to RISM authority files (to VIAF) for composers
  - fuzzy search for performers





The «Aktientheater» after the fire in 1890 (Baugeschichtliches Archiv der Stadt Zürich)





The Zurich Casino (today court of appeal), watercoloured ink drawing by Hans Caspar Escher, ca. 1805

# Challenges and perspectives

---

- authority files
  - link to RISM authority files (to VIAF) for composers
  - fuzzy search for performers
  - geodata mapping for concert venues  
(e.g. Topographie des Berliner Konzertlebens 1880–1945)

# Challenges and perspectives

---

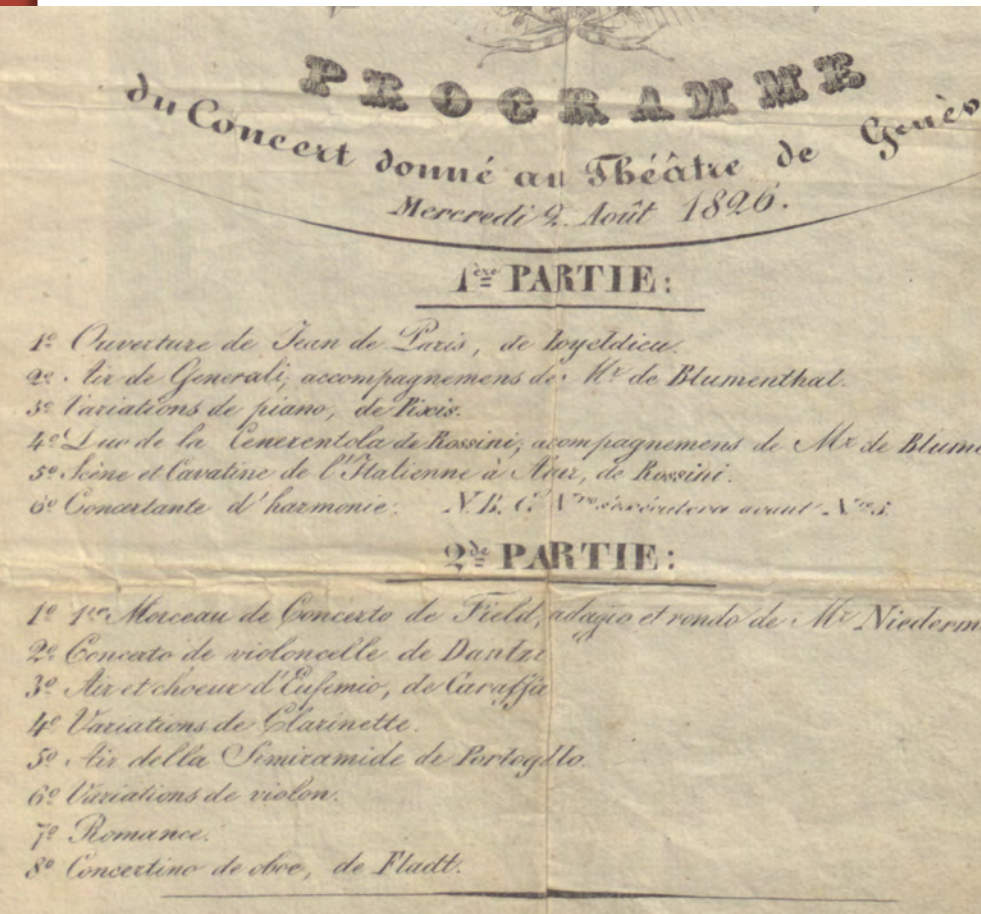
- OCR output



# Challenges and perspectives

Geneva, 1826

«raw» OCR



le= PAUTJE

S/ s/s  
>  
sr-ÿSc'/r/s  
/s  
r 'StX'/t/ OHX&iïlji  
rs/si/s/'i/J t/\* ///dïtfSo, trfzSjfr^ryj'.  
's/s /ss /t/s j%ss>  
s/ /ut^z/s/ss </E /\*iÿ/s//s,  
{ssvté&/iasr/s / ^ '/E?,  
/6, rft'WSi'  
, sfr sÿ,  
s. i '>v-iï¥ PARTIT

4// 'r///

Æ^uzéc ,6 ,/i , / ^ / t <r\*iÿ,, s/«f, V,W&  
' /, /s s v fsy, sït^y f/s/(ssfvÿfs  
fs\*y/ss ■#./ t/s <///,  
/? s/s//^ ( ' Ss»//rsr/tuWs: \*i SAs /sy./ ^  
ss ss//</#<! s/s ? ■/,?/>?>

V ss/sfSfss .  
, \*V Ss/tiSSc/s sU> s/s t'/i r\*, s/s //s  
/■ / %sr /-T^vr a ■

RISM

# Challenges and perspectives

Geneva, 1860

«raw» OCR

SEUL ET UNIQUE

## CONCERT

DONNÉ PAR

**M<sup>lle</sup> AMÉLIE BIDO,**

VIOLONISTE,

**PREMIER PRIX DU CONSERVATOIRE DE BRUXELLES.**

---

**PROGRAMME :**

PREMIÈRE PARTIE.

1. Quatuor exécuté par M<sup>lle</sup> Amélie BIDO, MM. GOETZ, MULLER et BATTANCHON. *Haydn.*
2. Air de Joseph, chanté par M. R<sup>etor</sup>. *Méhul.*
3. Regrets et Prière, Fantaisie, par M<sup>lle</sup> Amélie BIDO. *Léonard.*
4. Sonate en ut dièze mineur, exécutée par M<sup>lle</sup> Lina BELRICHARD. *Beethoven.*

DEUXIÈME PARTIE.

1. Introduction et rondo, exécuté par M<sup>lle</sup> Amélie BIDO. *Vieux temps.*
2. Cavatine de Mazaniello, chantée par M. R<sup>etor</sup>. *Carafa.*

GRANDE SALLE DU CONSERVATOIRE.  
Aujourd'hui Jeudi 9 Février 1860, à 7 h. précises,  
SEUL ET UNIQUE  
CONCERT  
DONNE PAR

tâ&fa»sb 12  
/nuu rwjjiT i  
VIOLONISTE,  
PREMIER PRIX DU CONSERVATOIRE DE BRUXELLES.

9  
i\*n«un \\\nik.  
PREMIÈRE PARTIE.

1. Quatuor exécuté par M<sup>lle</sup> Amélie Bido, MM. Goetz, Muller et Battanchon.....

2. Air de Joseph, chanté par M. R<sup>etor</sup>.  
1. Regrets et Prière, Fantaisie, par M<sup>lle</sup> Amélie Bido.

4. Sonate en ut dièze mineur, exécutée par M<sup>lle</sup> Lina Belrichard,.....  
deuxième partie.

1. Introduction et rondo, exécuté par M<sup>lle</sup> Amélie Bido.

2. Gavatine de Mazaniello, chantée par M. R<sup>etor</sup>.

5. Lore Ley. - Air Bohémien varié, exécuté par M<sup>lle</sup> Lina Belrichard,.....

h. Souvenir de Moscou, Fantaisie Russe, exécutée par M<sup>lle</sup> Amélie Bido,.....  
Haydn. Méhul. Léonard.

Beethoven.  
Vieux temps. Car a fa.  
Tedeseo.

Wieniowsky.

LE PIANO SERA TENU PAR M. CHARLES ESCHMANN.

Prix du billet : 3 francs. — Place réservée : 5 francs.

On trouve des billets chez les marchands de musique, chez MM. Belrichard-Brun  
Ducommun, Kessmann, libraire, et au Conservatoire.

Imprimerie J-D. JarryM.]

# Challenges and perspectives

---

- OCR output
  - fuzzy search in full-text
  - crowdsourcing (password-protected)

# Challenges and perspectives

---

- Cooperation and coordination?

# Thanks!

[claudio.bacciagaluppi@rism-ch.org](mailto:claudio.bacciagaluppi@rism-ch.org)

